

Grösse 280-800

Beschreibung

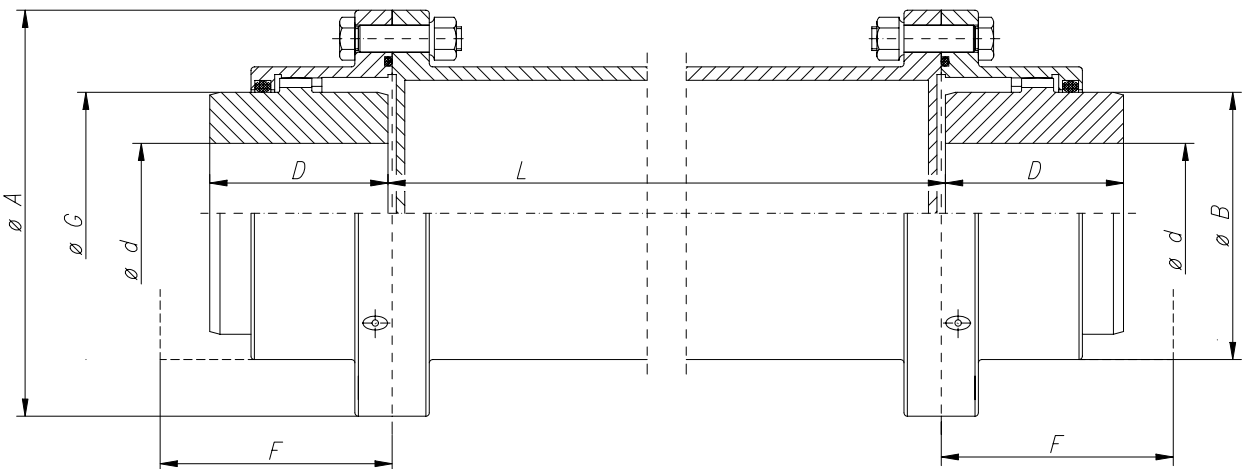
Kupplung konstruiert nach AGMA-Normen.

Werkstoff:

- Kohlenstoffstahl.
- Hochfeste oder legierte Stähle.
- Behandelte Stähle.

Sonderausführungen.

Länge des Distanzstücke nach Kundenspezifikationen.



Grösse 42-260

Technische Daten

GRÖSSE	PN(kw) n	Nenn Drehmoment da N.m.	Max Drehzahl Upm	ABMESSUNGEN						PD2 kgm2.	GEWICHT kg.	SCHMIERMITTEL kg.	
				d		A	B	D	F				G
				max	min.								
42	0,09	90	Upm durch kritische Drehzahlen begrenzt	42	13	116	80	55	78	60	0,022	5	0,05
55	0,19	180		55	16	152	100	70	93	79	0,084	10	0,08
70	0,36	350		70	20	178	125	80	111	101	0,192	17	0,23
90	0,6	580		90	25	213	148	95	128	124	0,5	28	0,32
100	1	965		100	30	240	173	105	140	143	1	40	0,44
125	1,6	1570		125	35	279	204	120	162	170	1,92	65	0,64
145	2,64	2600		145	45	318	242	135	177	205	3,72	95	0,9
165	3,5	3450		165	55	346	268	150	197	216	6,2	134	1,5
185	5,1	5000		185	60	389	302	170	215	250	10,8	185	2,2
205	6,7	6500		205	70	425	327	185	236	275	16,4	240	2,5
230	8,7	8500		230	100	457	354	200	256	300	22,2	273	3,2
260	13	13000		260	115	527	410	230	286	340	36,6	412	4,5
280	16,4	16000		280	140	540	465	250	308	370	59,32	525	3,1
310	22,6	22000		310	160	585	505	270	328	410	89,2	750	3,7
345	28,8	28000		345	180	650	548	290	348	450	147,1	890	4,5
370	37	36000		370	210	690	588	325	380	490	210,4	1275	6
390	45	44000		390	230	760	640	345	410	520	315,2	1390	7,6
420	55	54000		420	250	805	690	365	430	560	443,2	1660	11,3
460	68	66000		460	275	850	730	400	460	600	609,6	2010	14
500	84	82000		500	300	930	780	410	503	650	855,2	2460	15
550	110	107000		550	325	995	850	430	533	710	1239	3070	16
590	139	135000		590	350	1055	910	470	563	760	1688	3410	23
620	164	160000		620	375	1140	970	500	615	810	2708	4550	25
650	185	180000		650	400	1190	1020	520	645	840	3048	5035	28
680	216	210000		680	425	1250	1080	540	665	890	3400	6270	35
730	267	260000		730	450	1300	1150	570	695	950	4840	6910	40
800	339	330000		800	475	1420	1270	600	740	1050	6480	9750	45

Zahnkupplungen AGT 11

Daten zum durchzuführen

* 1- Drehmoment (daN.m) _____

* 2- Drehzahl (rpm) _____

* 3- Triebwerksgruppe(FEM/DIN) _____

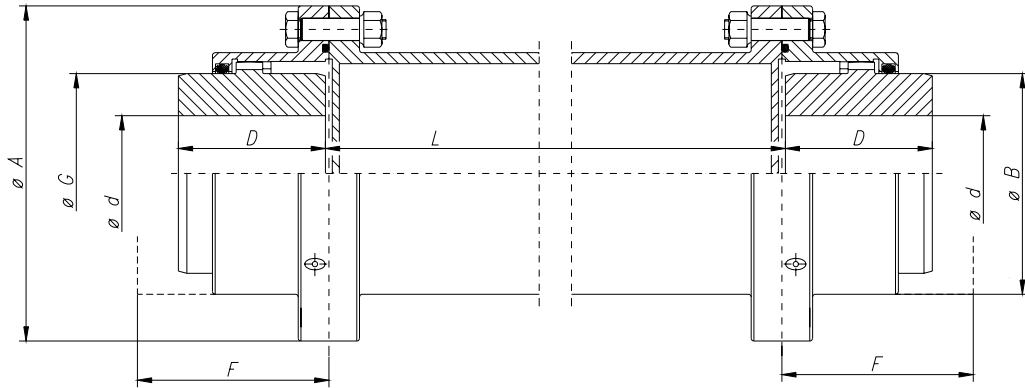
* 4- Lange D(mm) _____

* 5- Lange E (mm) _____

* 6- Durchm. d (mm) _____

* 7- Lange L(mm) _____

* Diese Daten sind zur Ausarbeitung eines Angebots unbedingt erforderlich.



Andere Anforderungen

Copyright © 2004 Gosan. Alle Rechte vorbehalten